



KR-G

*Энергетический потенциал
вашего будущего*

КЭР - ГЕНЕРАЦИЯ

КОМПЛЕКСНЫЕ РЕШЕНИЯ
В ОБЛАСТИ МАЛОЙ ЭНЕРГЕТИКИ

KER-GENERATION.RU



О КОМПАНИИ

КЭР-Генерация - инжиниринговая компания, оказывающая услуги по:



ОБСЛЕДОВАНИЮ



ПРОЕКТИРОВАНИЮ



СТРОИТЕЛЬСТВУ



ЭКСПЛУАТАЦИИ

объектов тепловой и электрической генерации, с последующей сдачей объектов в эксплуатацию. В состав предприятия входят Газотурбинная тепловая электростанция (ГТУ-ТЭС) в г. Елабуга, два предприятия тепловых сетей в г. Елабуга и в г. Зеленодольск Республики Татарстан.

Предприятие обладает компетенциями:

- ❖ в области производства,
- ❖ эффективной эксплуатации систем теплоснабжения,
- ❖ высококвалифицированным инженерно-техническим персоналом,
- ❖ профессионально подготовленными рабочими кадрами.



У НАС УЖЕ
БОЛЕЕ 700
СОТРУДНИ-
КОВ.





НАПРАВЛЕНИЯ ДЕЯТЕЛЬНОСТИ

- ✓ Управление объектами генерации
- ✓ Проектирование и строительство объектов малой энергетики
- ✓ Реализация энергосервисных контрактов
- ✓ Производство, реализация, монтаж светодиодных систем освещения
- ✓ Эксплуатация опасных производственных объектов
- ✓ Производство, передача и распределение пара и горячей воды(тепловой энергии)
- ✓ Реконструкция и ремонт объектов малой энергетики
- ✓ Гидравлическая наладка тепловых сетей
- ✓ Производство блочно-модульных котельных

УПРАВЛЕНИЕ ОБЪЕКТАМИ ГЕНЕРАЦИИ

Наша компания осуществляет управление тремя объектами генерации тепловой и электрической энергии:

Газотурбинная тепловая электростанция
(ГТУ-ТЭС) в г. Елабуга



АО «Зеленодольское предприятие
тепловых сетей»



АО «Елабужское предприятие
тепловых сетей»



Электрической
мощности

20 МВт



Тепловой
мощности

31 Гкал/ч



Газотурбинных
установок

4 ГТУ



Тепловой
мощности

365 Гкал/ч



Тепловой
мощности

176 Гкал/ч

ПРОЕКТИРОВАНИЕ, СТРОИТЕЛЬСТВО ОБЪЕКТОВ МАЛОЙ ЭНЕРГЕТИКИ



Формирование требований, изучение объекта проектирования



Разработка и выбор варианта концепции



Оценка коммерческой эффективности проекта



Планирование сроков реализации объекта

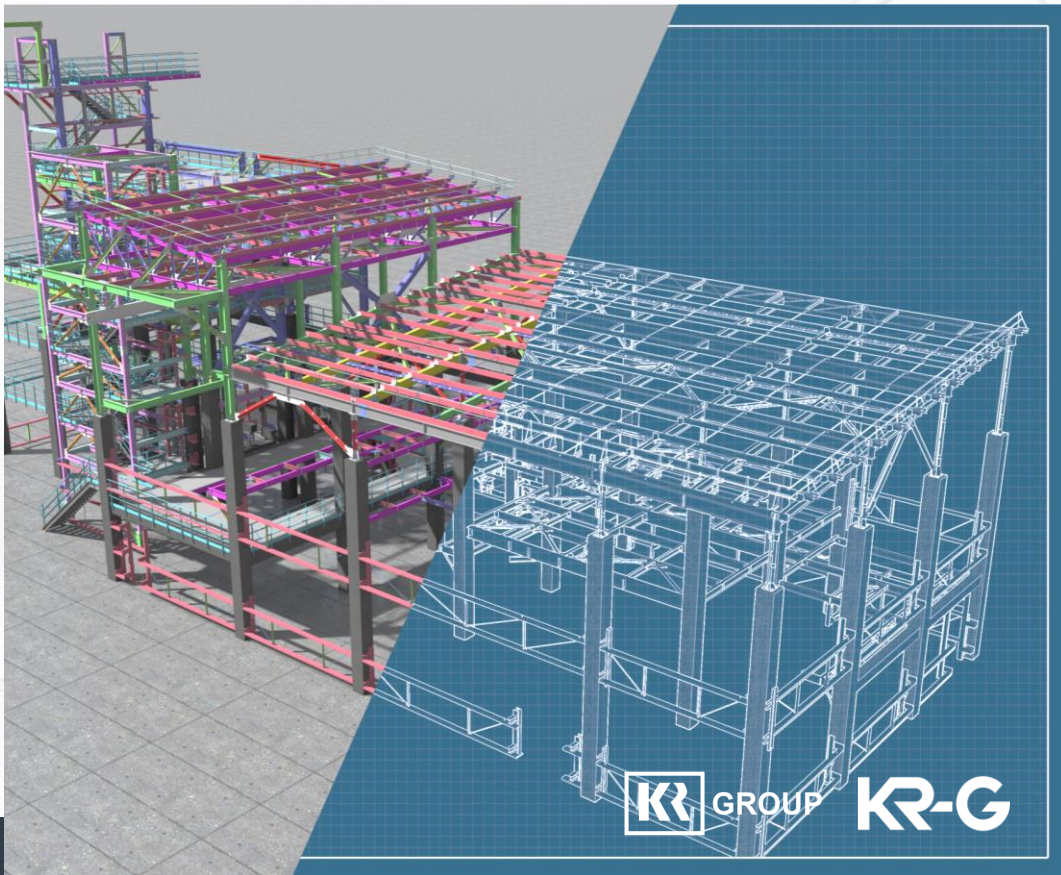


Оценка рисков, связанных с осуществлением проекта

Предпроектное обследование

- ❖ Подготовка технического задания
- ❖ Обоснование инвестиций





Обследование строительных площадок, зданий, сооружений



Рациональные проектные решения



Согласование, экспертиза и утверждение

ИНЖЕНЕРНЫЕ ИЗЫСКАНИЯ, **РАЗРАБОТКА** ПРОЕКТНОЙ ДОКУМЕНТАЦИИ

- ❖ 3D и BIM проектирование
- ❖ Команда профессионалов
- ❖ Гибкие условия сотрудничества

ПРОИЗВОДСТВО БЛОЧНО-МОДУЛЬНЫХ КОТЕЛЬНЫХ НА РАЗЛИЧНЫХ ВИДАХ ТОПЛИВА



На природном и сжиженном газе



На дизельном топливе



На комбинированном топливе



На твердом топливе



МОЩНОСТЬ ОТ 0,5 ДО 60 МВТ

СТРОИТЕЛЬНО-МОНТАЖНЫЕ, ПУСКОНАЛАДОЧНЫЕ РАБОТЫ



Строительство фундаментов под
блочно-модульные котельные



Монтаж блочно-модульных котельных



Реконструкция и техническое
переворужение существующих котельных



Монтаж дымовых труб



Подключение к сетям инженерной
коммуникации



Пусконаладочные работы оборудования
котельной



Диспетчеризация

СИСТЕМА СЕРТИФИКАЦИИ ГОСТ Р
ФЕДЕРАЛЬНОЕ АГЕНТСТВО ПО ТЕХНИЧЕСКОМУ РЕГУЛИРОВАНИЮ И МЕТРОЛОГИИ

СЕРТИФИКАТ СООТВЕТСТВИЯ

№ РОСС RU.AM03.H00915
Срок действия с 11.04.2019 по 10.04.2022
№ 0440798

ОРГАН ПО СЕРТИФИКАЦИИ Орган по сертификации Общество с ограниченной ответственностью «ЦЕНТР-СТАНДАРТ». Место нахождения: 119119, Российская Федерация, город Москва, проспект Ленинский, дом 42, корпус 1-2-3, этаж 1, помещение 1, комната 43. Адрес места осуществления деятельности: 117405, Российская Федерация, город Москва, улица Киршиных Выселки, дом 2, корпус 1, этаж 3, комната 11. Телефон: +7 4953379967. Адрес электронной почты: info@standart-cert.ru. Регистрационный номер аттестата аккредитации: № RA.RU.11.AM03. Дата регистрации аттестата аккредитации: 11.05.2018 года

ПРОДУКЦИЯ Трубы вытяжные вентиляционные и дымовые, каркасы труб вытяжных вентиляционных, каркасы дымовых труб, трубы вытяжных вентиляционных, трубы дымовые и отдельно стоящие, трубы дымовые самонесущие, бескаркасные, одноствольные, многоствольные, отдельно стоящие на оттяжках элементов, в ферменном каркасе, козырьные, фасадные, мезонные, пролуна фасадная на раме, формовые отдельно стоящие
ТУ 25.21.12.000-002-30381399-2019
Серийный выпуск

КОД ОК
034-2014 (КПЕС 2008)
25.11.23.119

СООТВЕТСТВУЕТ ТРЕБОВАНИЯМ НОРМАТИВНЫХ ДОКУМЕНТОВ
ТУ 25.21.12.000-002-30381399-2019

КОД ТН ВЭД

ИЗГОТОВИТЕЛЬ Общество с ограниченной ответственностью «КЭР-Генерация»
Адрес: 420036, Российская Федерация, Республика Татарстан, город Казань, улица Восход, дом 45 А, комната 13 (203)
ИНН: 1655229925

СЕРТИФИКАТ ВЫДАН Общество с ограниченной ответственностью «КЭР-Генерация»
Адрес: 420036, Российская Федерация, Республика Татарстан, город Казань, улица Восход, дом 45 А, комната 13 (203)
Телефон: 88435720947, E-mail: generation@ker-holding.ru
ИНН: 1655229925

НА ОСНОВАНИИ протокола испытаний № 089-04/12-В от 10.04.2019 года, выданного испытательной лабораторией «ВЕЛЕС» Обществом с ограниченной ответственностью «Центр Сертификации «ВЕЛЕС», аттестат аккредитации регистрационный № РОСС RU.31485.04ИДЮО.

ДОПОЛНИТЕЛЬНАЯ ИНФОРМАЦИЯ Схема сертификации: 3.

Руководитель органа
М.П.
Эксперт

И.К. Богословов
подпись, фамилия
С.В. Лаврентьев
подпись, фамилия

Сертификат не применяется при обязательной сертификации



СТРОИТЕЛЬСТВО И РЕКОНСТРУКЦИЯ ИНЖЕНЕРНЫХ СЕТЕЙ

Комплексная реализация проектов по теплоснабжению, газоснабжению, электроснабжению, водоснабжению и водоотведению на линейных и площадочных объектах строительства:

- ❖ Новое строительство
- ❖ Реконструкция
- ❖ Техническое перевооружение
- ❖ Капитальный ремонт:



- ✓ *обследование объекта*
- ✓ *проектно-изыскательные работы*
- ✓ *строительно-монтажные работы*
- ✓ *пусконаладочные работы*
- ✓ *работы по благоустройству территории*
- ✓ *сдача объекта в эксплуатацию.*



Электроснабжение



Наружное освещение



Теплоснабжение



Водоснабжение, водоотведение и канализация



Кондиционирование воздуха и вентиляция



Газоснабжение



Сети связи, коммуникации и сигнализации

ПРОИЗВОДСТВО, РЕАЛИЗАЦИЯ И МОНТАЖ **СВЕТОДИОДНЫХ** СИСТЕМ ОСВЕЩЕНИЯ

Производство широкого ассортимента светодиодных светильников



Уличное освещение



Промышленное освещение



Офисное освещение



Торговое и логистическое освещение



Прожекторное освещение



Для архитектуры и агрокомплекса

РЕАЛИЗАЦИЯ ЭНЕРГОСЕРВИСНЫХ КОНТРАКТОВ ПО МОДЕРНИЗАЦИИ СИСТЕМ ОСВЕЩЕНИЯ

Энергосервисный контракт позволяет провести работы по внедрению энергосберегающих технологий за счет энергосервисной компании. Расходы покрываются за счет сэкономленных средств.

Мы за счет собственных средств производим расчет проекта и замену устаревшего светового оборудования на энергоэффективные светодиодные светильники. Мы гарантируем экономию расходов на потребление электроэнергии заказчика.



ПОТЕНЦИАЛ СНИЖЕНИЯ ЗАТРАТ НА ЭЛЕКТРОЭНЕРГИЮ:

РЕАЛИЗАЦИЯ ЭНЕРГОСЕРВИСНЫХ КОНТРАКТОВ ПО МОДЕРНИЗАЦИИ ОБЪЕКТОВ ТЕПЛОГЕНЕРАЦИИ ТЕПЛОСНАБЖЕНИЯ

Этапы энергосервисного контракта

- 1** Разработка плана энергосберегающих мероприятий с расчетом экономического эффекта и срока окупаемости на основе результатов энергетического обследования
- 2** Принятие решения о заключении договора на выполнении работ в форме энергосервисного контракта на основе оценки инвестиционной привлекательности проекта и финансового состояния заказчика
- 3** Разработка и согласование проектной документации
- 4** Поставка оборудования, строительные-монтажные и пуско-наладочные работы

**ПОТЕНЦИАЛ СНИЖЕНИЯ
ЭНЕРГОЗАТРАТ:**



Калининградская область

Г. Светлый

КОМПЛЕКСНЫЕ ПОСТАВКИ СИСТЕМ ОСВЕЩЕНИЯ

KR GROUP KR-G



ЭКСПЛУАТАЦИЯ **ОПАСНЫХ** ПРОИЗВОДСТВЕННЫХ ОБЪЕКТОВ

Эксплуатация и техническое обслуживание

- ❖ газового оборудования
- ❖ котельных установок
- ❖ систем теплоснабжения населенных пунктов

В ПЕРЕЧЕНЬ **НАШИХ РАБОТ ВХОДЯТ:**



Монтаж



Пусконаладка



Техническое обслуживание



Ремонт оборудования



КИПиА

**СВИДЕТЕЛЬСТВА И ЛИЦЕНЗИИ
НА ПРАВО ПОЛЬЗОВАНИЯ
ГИС «ZULU THERMO 8.0»**

ПРИОРИТЕТ ВЫБОРА
ООО «КЭР-ГЕНЕРАЦИЯ»

KR GROUP

KR-G

Опытный и высококвалифицированный персонал

Наличие программного обеспечения и инструментальной базы для обследований систем теплоснабжения

Сотрудничество с компаниями, имеющими большой опыт эксплуатации систем теплоснабжения и ведущими техническими ВУЗами региона

РАЗРАБОТКА И АКТУАЛИЗАЦИЯ ЭЛЕКТРОННЫХ МОДЕЛЕЙ СИСТЕМ ТЕПЛОСНАБЖЕНИЯ

Основные задачи:

Разработка электронных моделей систем теплоснабжения

Формирование линейно-узловой топологии, инженерных и других сетей, рельефа с изолиниями и высотными отметками

Формирование баз данных ЭМ по источникам, участкам сетей (магистральных и распределительных, оборудованию на сетях, потребителям)

Отладка ЭМ для выявления и исключения ошибок путем использования специальных средств

Проведение гидравлических расчетов

Актуализация и повышение эффективности работы систем теплоснабжения

Внесение изменений в электронные базы данных, для получения оперативной информации

Разработка решений по гидравлической балансировке систем централизованного теплоснабжения населенных пунктов

Разработка технических решений по повышению эффективности систем централизованного теплоснабжения городов

Проведение поверочных расчетов

Повышение надежности и качества теплоснабжения

Изменение/подключение нагрузок потребителей

Оценка возможных рисков

Разработка плана мероприятий по кап. строительству

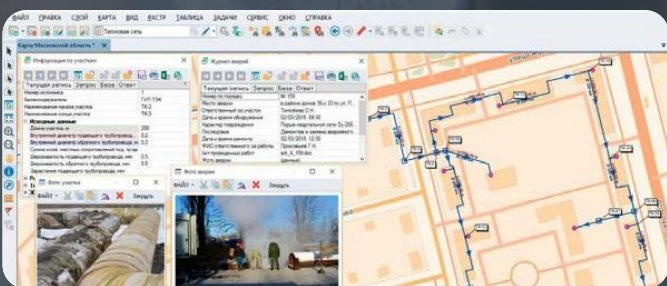
Возможности переключения тепловой нагрузки, между источниками теплоснабжения, для достижения оптимального режима отпуска тепловой энергии и соблюдения интересов и источника и потребителя



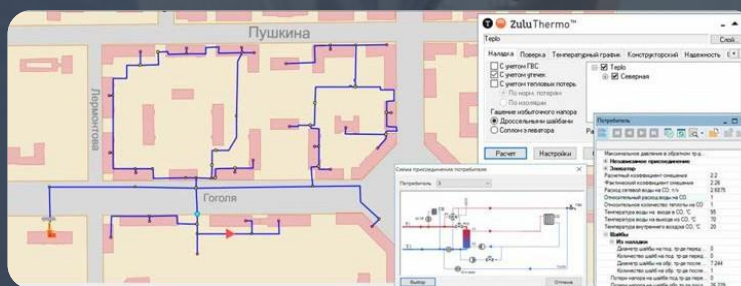
КАЧЕСТВЕННАЯ **ОЦЕНКА** СОСТОЯНИЯ СИСТЕМЫ ТЕПЛОСНАБЖЕНИЯ



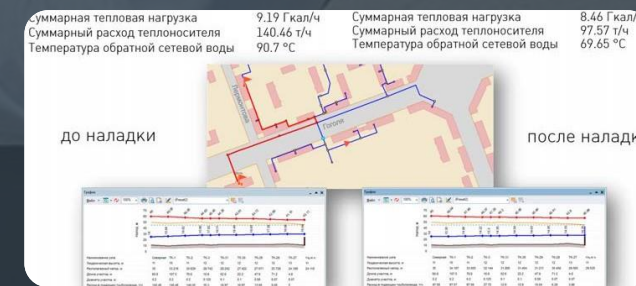
Создание информационно-справочной системы по всем объектам централизованного теплоснабжения



Расчет и подбор дросселирующих устройств для гидравлической балансировки системы теплоснабжения



Снижение затрат на подготовку и транспортировку теплоносителя



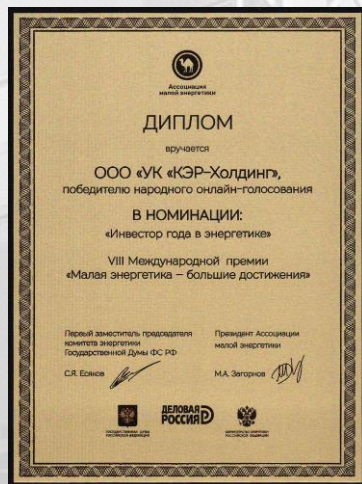
НАШИ ОБЪЕКТЫ

ГТУ-ТЭС

Г. ЕЛАБУГА

Проектирование, строительство и эксплуатация Газотурбинной тепловой электростанции

- ❖ Электрическая мощность **20 МВт**
- ❖ Тепловая мощность **36 МВт (31 Гкал/ч)**
- ❖ Газотурбинные установки **4 шт.**



ЖИЛОЙ КОМПЛЕКС «М-14» Г. КАЗАНЬ

Строительство котельной 40 МВт

Основное оборудование:

- ❖ Водогрейные котлы Bosch 11.2 МВт – 3 шт.
- ❖ Водогрейные котлы Bosch 5.2 МВт – 2 шт.
- ❖ Комбинированные горелки Energy

Объём работ:

- ❖ Разработка проекта
- ❖ Строительство
- ❖ Монтаж
- ❖ Пусконаладочные работы



ЖИЛОЙ КОМПЛЕКС «ART CITY» Г. КАЗАНЬ

Строительство котельной 42 МВт

Основное оборудование:

- ❖ Водогрейные котлы
Bosch 12.6 МВт – 3 шт.
- ❖ Водогрейные котлы
Bosch 6.5 МВт – 1 шт.
- ❖ Комбинированные
горелки CIB Unigas

Объём работ:

- ❖ Строительство
- ❖ Монтаж оборудования
- ❖ Пусконаладочные работы



KR GROUP

KR-G

«ИСЛАМСКАЯ АКАДЕМИЯ» Г. БОЛГАР

Строительство встроенной
котельной 1,5 МВт

Основное оборудование:

- ❖ Водогрейные котлы **Viessman** со встроенной модулируемой горелкой **Matrix**

Объём работ:

- ❖ Поставка оборудования
- ❖ Монтаж
- ❖ Пусконаладочные работы
- ❖ Техническое обслуживание



KR GROUP

KR-G

ЖИЛОЙ КОМПЛЕКС «ВЕСНА» Г. КАЗАНЬ

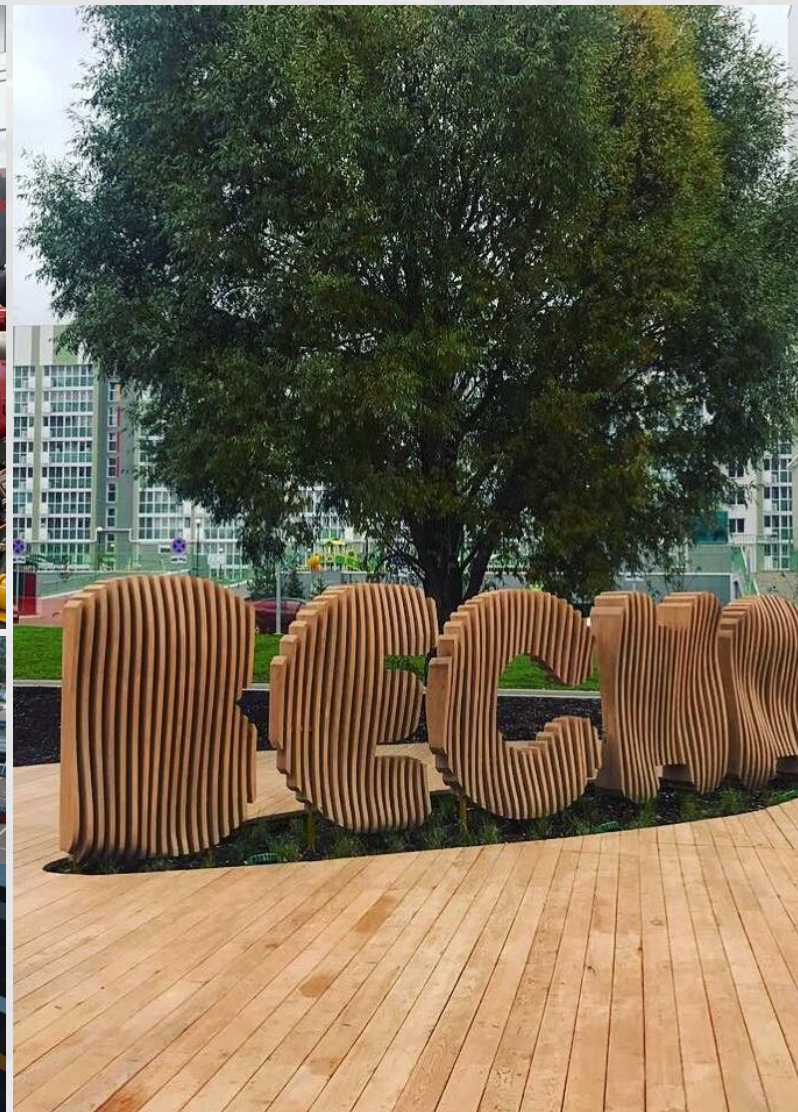
Строительство котельной 29,6 МВт

Основное оборудование:

- ❖ Водогрейные котлы Bosch 7.7 МВт – 3 шт.
- ❖ Водогрейные котлы Bosch 6.5 МВт – 1 шт.
- ❖ Комбинированные горелки CIB Unigas

Объём работ:

- ❖ Разработка проекта
- ❖ Строительство
- ❖ Монтаж
- ❖ Пусконаладочные работы



ТАМБОВСКАЯ ОБЛАСТЬ

Г. КОТОВСК

Строительство 6 котельных
Мощностью от 5 до 26 МВт

Заказчиком проекта выступила
администрация города Кото́вска.
Бюджет всего проекта составил около
500 миллионов рублей

Основное оборудование:

- ❖ Водогрейные котлы
Bosch
- ❖ Горелочные устройства
Draizler

Объём работ:

- ❖ Разработка проекта
- ❖ Строительство
- ❖ Монтаж
- ❖ Пусконаладочные работы

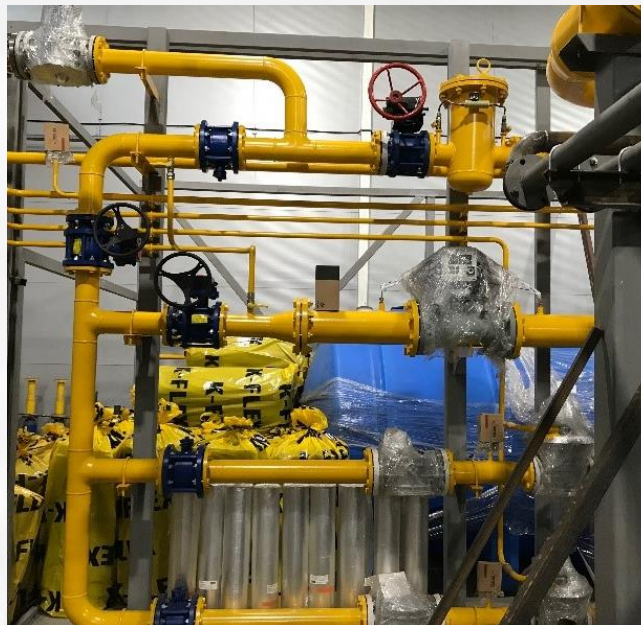


П. СТРОИТЕЛЬ, ТАМБОВСКАЯ ОБЛАСТЬ

Строительство котельных
мощностью от **3** до **27 МВт**

Основное оборудование:

- ❖ Водогрейные котлы
ЭНТРОРОС 1.5 МВт – 2 шт.
- ❖ Водогрейные котлы
ЭНТРОРОС 6.0 МВт – 1 шт.
- ❖ Водогрейные котлы
ЭНТРОРОС 7.0 МВт – 3 шт.
- ❖ Горелочные устройства
CIB Unigas



ОСОБАЯ ЭКОНОМИЧЕСКАЯ ЗОНА АЛАБУГА

Строительство котельных
мощностью 4 и 40,5 МВт

Основное оборудование:

- ❖ Водогрейные котлы
Viessman 6.75 МВт – 6 шт.
- ❖ Водогрейные котлы
Viessman 1.4 МВт – 3 шт.
- ❖ Горелочные устройства
ELCO

Объём работ:

- ❖ Строительство
- ❖ Монтажные работы
- ❖ Пусконаладочные работы



МЕЖДУНАРОДНЫЙ ВЫСТАВОЧНЫЙ ЦЕНТР «КАЗАНЬ-ЭКСПО»

Строительство котельной 25 МВт

Основное оборудование:

- ❖ Водогрейные котлы
Bosch 6.5 МВт – 3 шт.
- ❖ Водогрейные котлы
Bosch 5.2 МВт – 1 шт.
- ❖ Комбинированные
горелки **CIB Unigas**

Объём работ:

- ❖ Строительство
- ❖ Монтажные работы
- ❖ Пусконаладочные работы



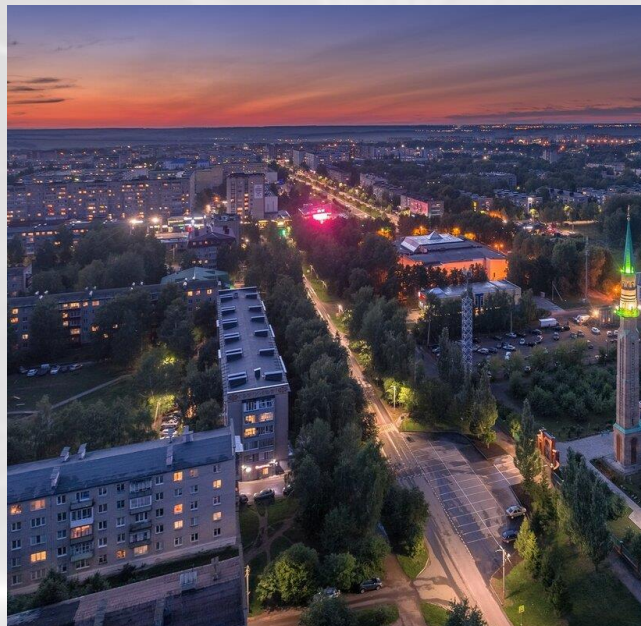
KR GROUP KR-G

Г. ЕЛАБУГА

Энергосервистный контракт с муниципальным образованием г. Елабуга.

Замена устаревшего освещения на энергосберегающие светодиодные светильники

- ❖ Обследование города
- ❖ Светотехнический расчет освещения
- ❖ Производство светодиодных светильников
- ❖ Поставка и монтаж осветительных приборов
- ❖ Введение энергосервисного контракта



УЛИЦА ПУТЕЙСКАЯ, Г. КАЗАНЬ

Замена устаревшего освещения на энергосберегающие светодиодные светильники

- ❖ Светотехнический расчет освещения
- ❖ Производство светодиодных светильников
- ❖ Поставка и монтаж осветительных приборов
- ❖ Гарантийное обслуживание



СКВЕР «БЕЛЫЕ ЦВЕТЫ» НА УЛИЦЕ АБСАЛЯМОВА, Г. КАЗАНЬ

Подсветка зон отдыха
светодиодными светильниками
художественной подсветки

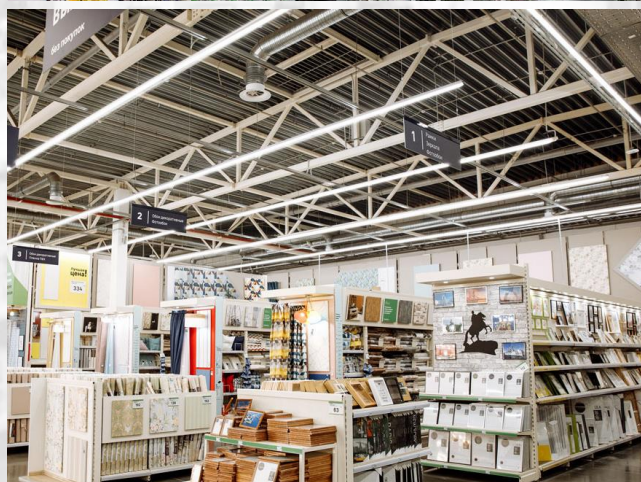
- ❖ Светотехнический расчет освещения
- ❖ Производство светодиодных светильников
- ❖ Поставка и монтаж осветительных приборов
- ❖ Гарантийное обслуживание



ЛЕРУА МЕРЛЕН

Замена устаревшего освещения на энергосберегающие светодиодные светильники в четырех гипермаркетах

- ❖ Светотехнический расчет освещения
- ❖ Производство светодиодных светильников
- ❖ Поставка и монтаж осветительных приборов
- ❖ Гарантийное обслуживание



KR GROUP KR-G

ОФТАЛЬМОЛОГИЧЕСКАЯ БОЛЬНИЦА РКОБ МЗ РТ, Г. КАЗАНЬ

Модернизация освещения в рамках
энергосервисного контракта

- ❖ Обследование больницы
- ❖ Светотехнический расчет
освещения
- ❖ Производство светодиодных
светильников
- ❖ Поставка и монтаж
осветительных приборов
- ❖ Гарантийное обслуживание



ГОРОДСКАЯ КЛИНИЧЕСКАЯ БОЛЬНИЦА №16, Г. КАЗАНЬ

Замена устаревшего освещения на энергосберегающие светодиодные светильники

- ❖ Обследование больницы
- ❖ Светотехнический расчет освещения
- ❖ Производство светодиодных светильников
- ❖ Поставка и монтаж осветительных приборов



СТОЛБИЦЕНСКАЯ ВРАЧЕБНАЯ АМБУЛАТОРИЯ

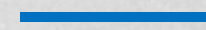
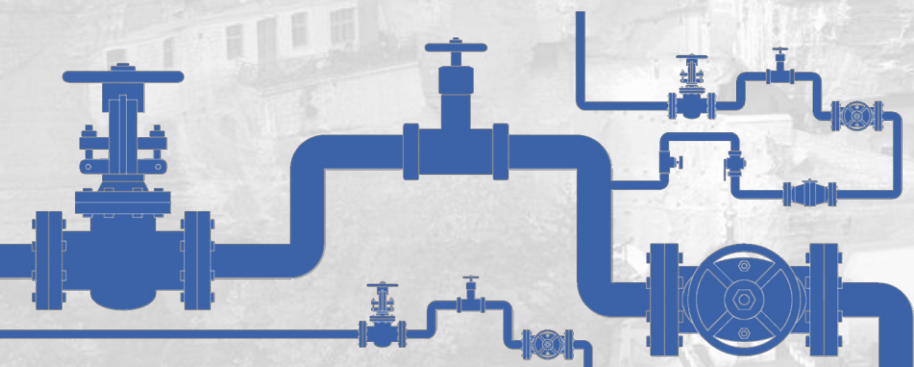
Монтаж индивидуального теплового пункта в рамках энергосервисного контракта

- ❖ Установка системы погодозависимого регулирования потребления тепловой энергии на нужды системы отопления
- ❖ Установка узла учета тепловой энергии



БАХЧИСАРАЙ, РЕСПУБЛИКА КРЫМ

Реконструкция центральных сетей
теплоснабжения



БАХЧИСАРАЙ, РЕСПУБЛИКА КРЫМ

Строительство котельной 7.5 MWt

Основное оборудование:

- ❖ Водогрейные котлы RS-D 2.5 MWt – 3 шт.
- ❖ Комбинированные горелки CIB Unigas



МБ-ИРБИС, АВТОСАЛОН. Г. КАЗАНЬ ОФИЦИАЛЬНЫЙ ДИЛЕР MERCEDES-BENZ

Занимаемся:

- ❖ Занимаемся обслуживанием общекотельной автоматики безопасности и диспетчеризации, котлоагрегатов, горелок, теплотехнического и электросилового, тепломеханического оборудования.
- ❖ Проверка технологических защит на отсечку топлива. Регистрация ОПО в ртн (Ростехнадзор), внесение в лицензию, страхование ОПО.



РЕСПУБЛИКАНСКАЯ КЛИНИЧЕСКАЯ БОЛЬНИЦА РКБ

- ❖ В 2020 году был реализован энергосервисный контракт по замене устаревшего наружного освещения на современное светодиодное оборудование на территории Республиканской клинической больницы Республики Татарстан. Гарантийный срок эксплуатации установленного оборудования составляет 100 тыс. часов.



ЭНЕРГОСЕРВИСНЫЙ КОНТРАКТ **Г. СВЕТЛЫЙ** КАЛИНИНГРАДСКАЯ ОБЛАСТЬ



СОЦИАЛЬНО ЗНАЧИМЫЕ ПРОЕКТЫ ООО КЭР-ГЕНЕРАЦИЯ СПОНСОР КОМАНДЫ «ЗИЛАНТ» ПО РЕГБИ-7



МЫ ПОДДЕРЖИВАЕМ ЧЕМПИОНОВ!

